

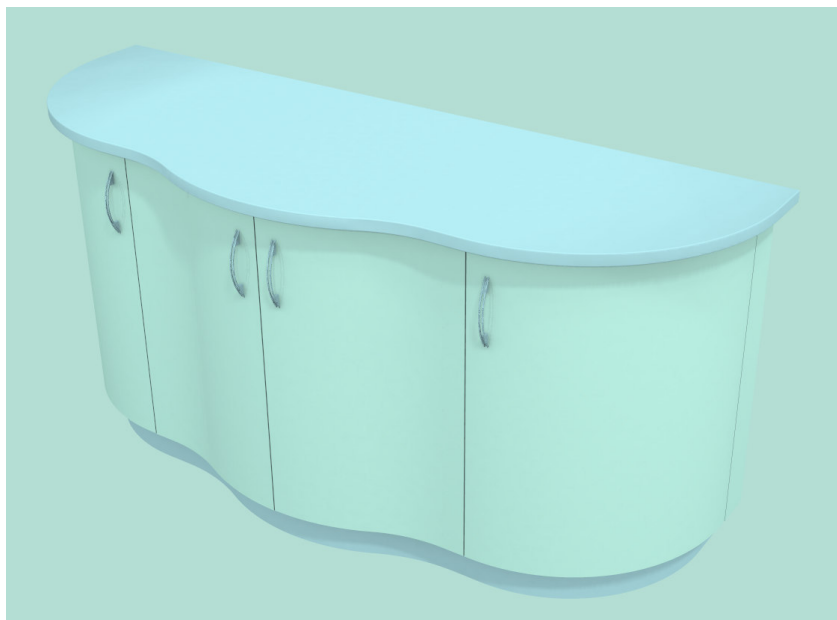
MegaTISCHLERpro KONSTRUIRANJE ZAKRIVLJENIH ELEMENATA

1. UVOD

Ponudom fleksibilnih (rebrastih) MDF ploča otvorena je šira mogućnost izrade namještaja sa zakrivljenim plohami. Stoga su u MegaTISCHLERpro program ugrađene funkcije za brzo konstruiranje takvog namještaja uz visoki stupanj automatizma komercijalno-konstruktivsko-tehnološke pripreme proizvodnje.

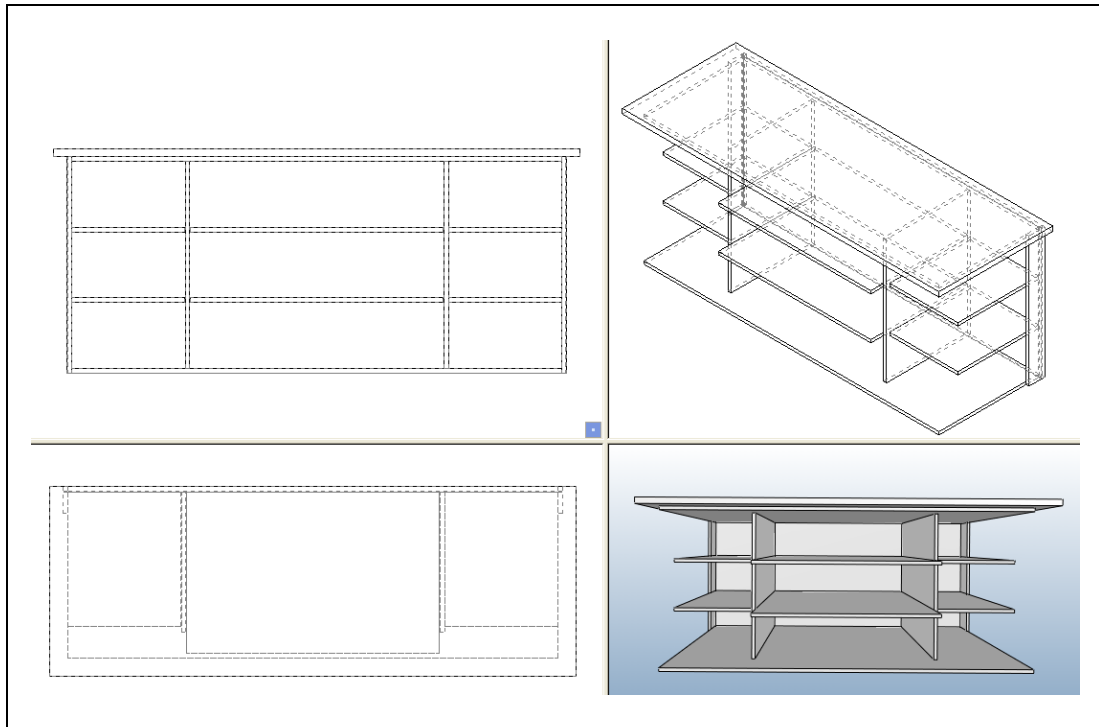
Funkcija konstruiranja zakrivljenih elemenata jednako uspješno može se koristiti i za druge materijale kao npr.: elemente od masivnog drva, otpreske od furnira, razne „sendvič“ konstrukcije,...

Konstruiranje zakrivljenih elemenata prikazati ćemo na primjeru četverokrilne komode sa „S“ zakrivljenim dvokrilnim vratima u sredini i jednokrilnim zaobljenim vratima na krajevima:



2. KONSTRUIRANJE OSNOVNE PRIZMATIČNE KOMODE

Samo s 2 naredbe, uz unos vrijednosti parametara odmaka i prevjesa pojedinih elemenata konstrukcije, za 2-3 minute dobije se osnovna prizmatična konstrukcija komode:

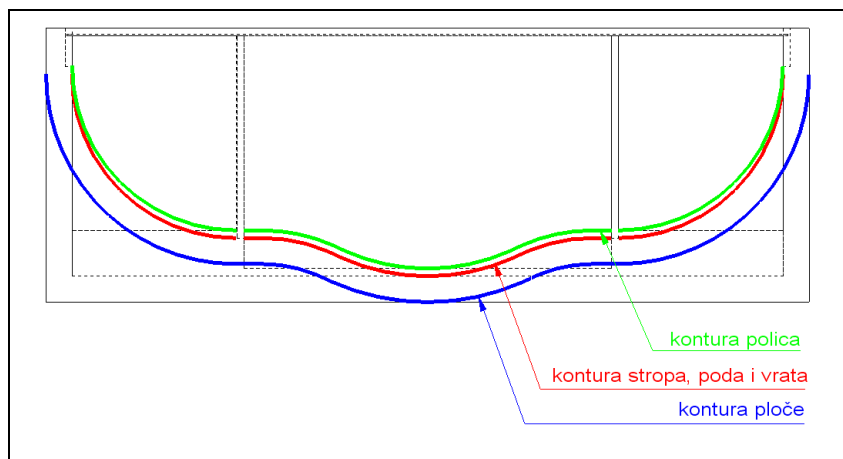


3. KONSTRUIRANJE ZAobljenJA KOMODE

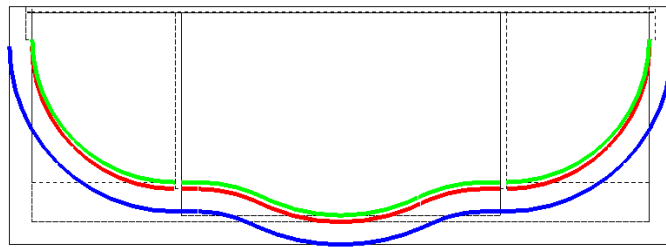
Na tlocrtu do crtati konturne crte željenih zaobljenja komode.

Za primjer označili smo:

- zelenom crtom željeni prednji rub polica,
- crvenom crtom željeni prednji rub stropa i poda ormarića, te ujedno konturu zakrivljenosti vrata,
- plavom crtom željeni prednji rub ploče komode.



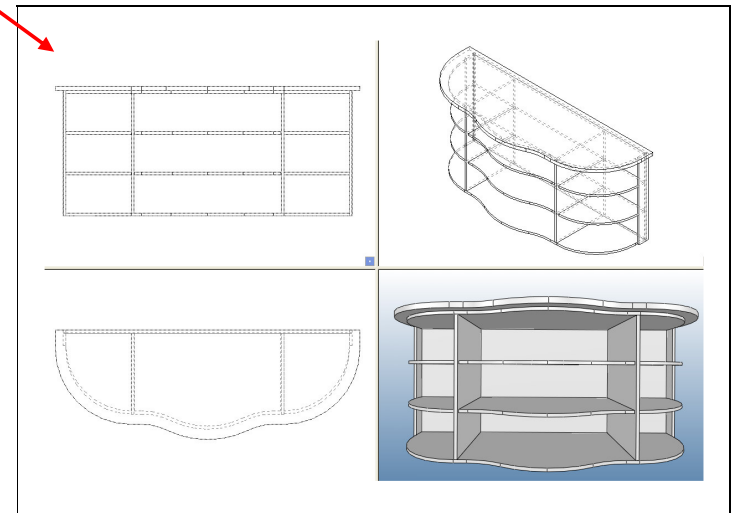
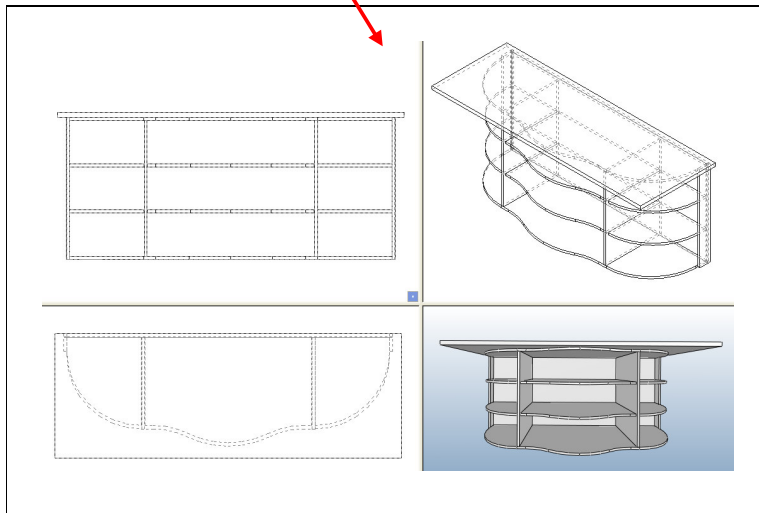
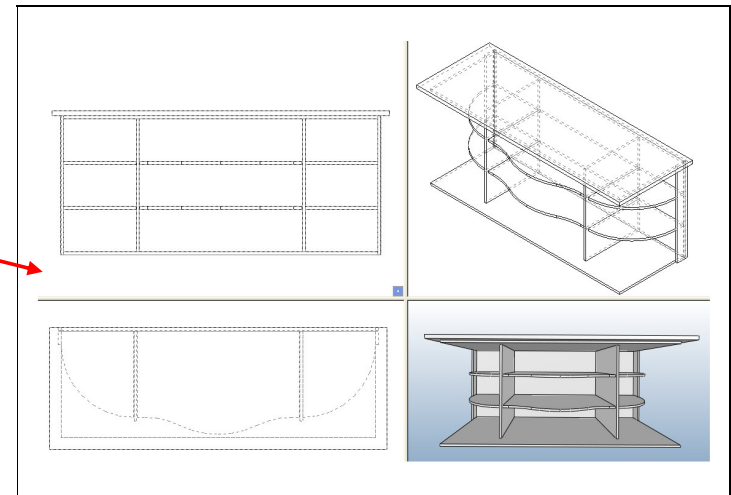
Naredbom za popravljanje oblika:



1. po zelenoj crti „odrezati“ police

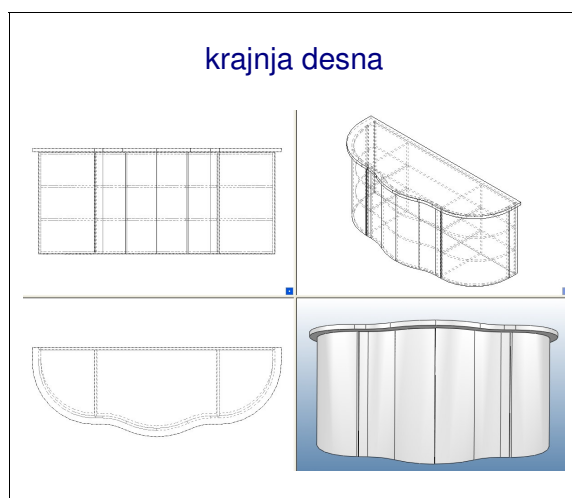
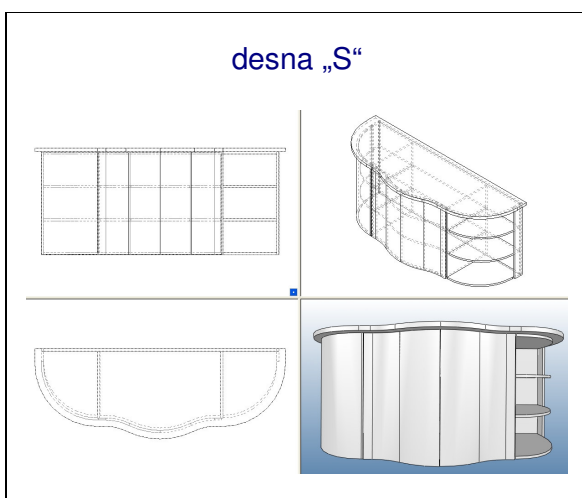
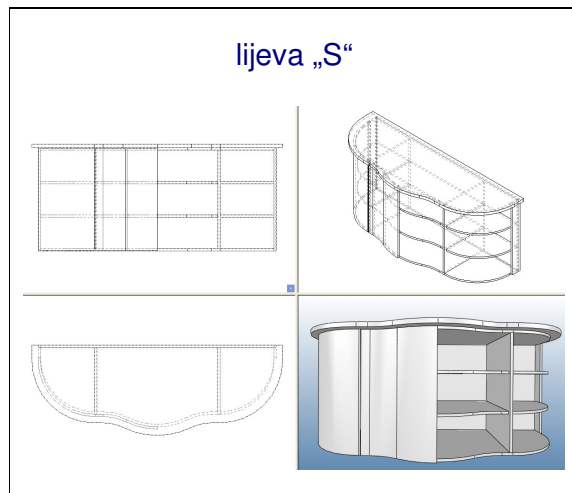
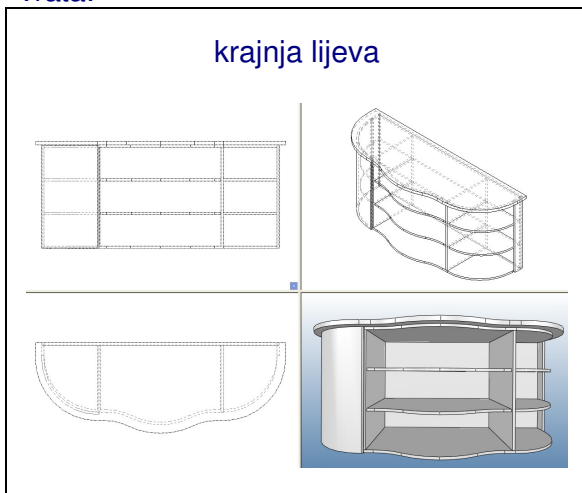
2. po crvenoj crti „odrezati“ strop i pod

3. po plavoj crti „odrezati“ gornju ploču

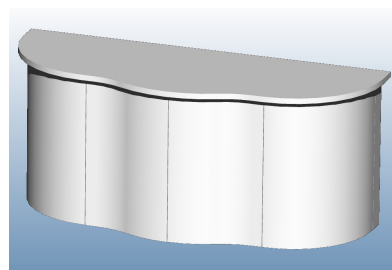


4. KONSTRUIRANJE ZAKRIVLJENIH ELEMENATA

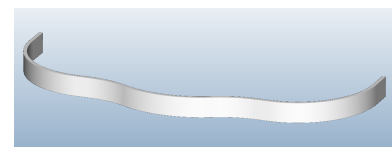
Naredbom za konstruiranje zakrivljenih elemenata, po crvenoj crti „izići“ jedna po jedna vrata:



Postavljanjem zakrivljenih vrata, oblikovanje komode je završeno.



Istom naredbom za konstruiranje zakrivljenih elemenata mogu se izraditi i drugi zakrivljeni elementi po želji dizajnera/konstruktora, kao npr. prednja letva podnožja komode.



MegaTISCHLERpro mogućnost brzog i jednostavnog konstruiranja zakrivljenih elemenata posebno je korisna u proizvodnji pultova, šankova i općenito opremanju raznih reprezentativnih prostora (hoteli, restorani, uredi,...).

5. KOMERCIJALNO-KONSTRUKCIJSKO-TEHNOLOŠKA PRIPREMA

Šifra elem.	Naziv elem.	Šifra mat.	Naziv mat.	Kol.	Dužina	Širina	Debljina	RP	RZ	RL	RD
STR	STRANICA										
ST	STROP										
POD	POD										
LEĐ	LEĐA										
PREG	PREGRAĐA										
PREG	PREGRAĐA										
POL	POLICA										
POL	POLICA										
POL	POLICA										
PLO	POKROVNA PLOČA										
VRATA-Z	VRATA ZAKRIVLJENA	1MDF18F	MDF 18 MM FLEX (2 PLOČE MDF 9 MM DEBLJINSKI)	1	814.0	701.9	18.0	0.0	0.0	0.0	0.0
VRATA-Z	VRATA ZAKRIVLJENA	1MDF18F	MDF 18 MM FLEX (2 PLOČE MDF 9 MM DEBLJINSKI)	1	814.0	503.3	18.0	0.0	0.0	0.0	0.0
VRATA-Z	VRATA ZAKRIVLJENA	1MDF18F	MDF 18 MM FLEX (2 PLOČE MDF 9 MM DEBLJINSKI)	1	814.0	503.3	18.0	0.0	0.0	0.0	0.0
VRATA-Z	VRATA ZAKRIVLJENA	1MDF18F	MDF 18 MM FLEX (2 PLOČE MDF 9 MM DEBLJINSKI)	1	814.0	701.9	18.0	0.0	0.0	0.0	0.0

Konstruiranjem zakrivljenih vrata, MegaTISCHLERpro izračunao je njihovu „razvijenu“ širinu i na osnovu nje automatski:

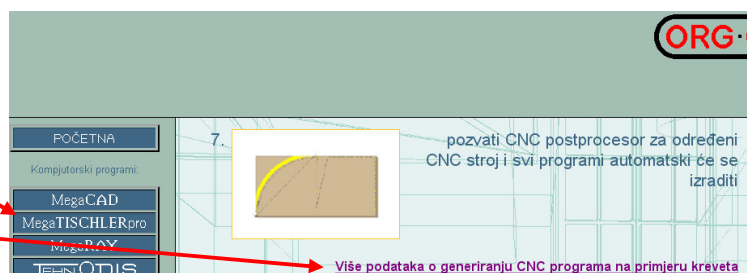
- kalkulira prodajnu cijenu i cijenu koštanja,
- izrađuje listu potrebe materijala,
- izrađuje krojnu listu,
- izrađuje listu elemenata za proizvodnju i
- izrađuje sve druge liste potrebne komercijali i proizvodnji.

MegaTISCHLERpro CNC postprocesor, direktno iz 3D konstrukcije automatski izrađuje CNC programe za bilo koji tip 3 osnog CNC stroja. Između ostalih, podržani su strojevi proizvođača:

- Biesse,
- Bulleri,
- Busellato,
- CMS,
- Holz-Her,
- Homag,
- IMA,
- MAKI,
- Masterwood,
- Morbidelli,
- Reichenbacher,
- SCM,
- Uniteam,
- Weeke,...

Stoga za izradu CNC programa svih pločastih elemenata komode: stranice, ploča, strop, pod, police i leđa, ne treba ništa drugo do pozvati naredbu: „Izradi CNC programe“. Svi programi za navedene elemente automatski će se izraditi.

Više o izradi CNC programa pogledajte učitavajući s naše WEB adrese:
www.org-cad-tosenberger.hr
 (stranica: MegaTISCHLERpro) ovaj materijal:



Osim toga, CNC programi mogu se generirati i iz 2D crteža. Tako se konturna crta zakrivljenih elemenata vrlo jednostavno može iskoristiti za generiranje CNC programa za izradu šablona i kalupa za savijanje.

Sve ostalo, važno za pripremu proizvodnje, detaljno je opisano na našoj WEB adresi: www.org-cad-tosenberger.hr (stranica: MegaTISCHLERpro). To su između ostalog:

- postavljanje konstrukcijskog i ukrasnog okova i rupa,
- ispisi komercijalne i proizvodne dokumentacije,
- izrada tehničkih nacrti,
- izvoz liste potrebe materijala u korisnikov informatički sustav upravljanja skladištem i zalihama,
- izvoz krojne liste u optimizacijski program raznih proizvođača, kao npr.:
 - Ardis,
 - Gabbiani,
 - Giben,
 - Holzma,
 - Holz-Her,
 - Optimik,
 - Ottimo,
 - PanelWizard,
 - Panhans,
 - Schelling,
 - Selco,
 - UltiCut,
 - Wintable,...